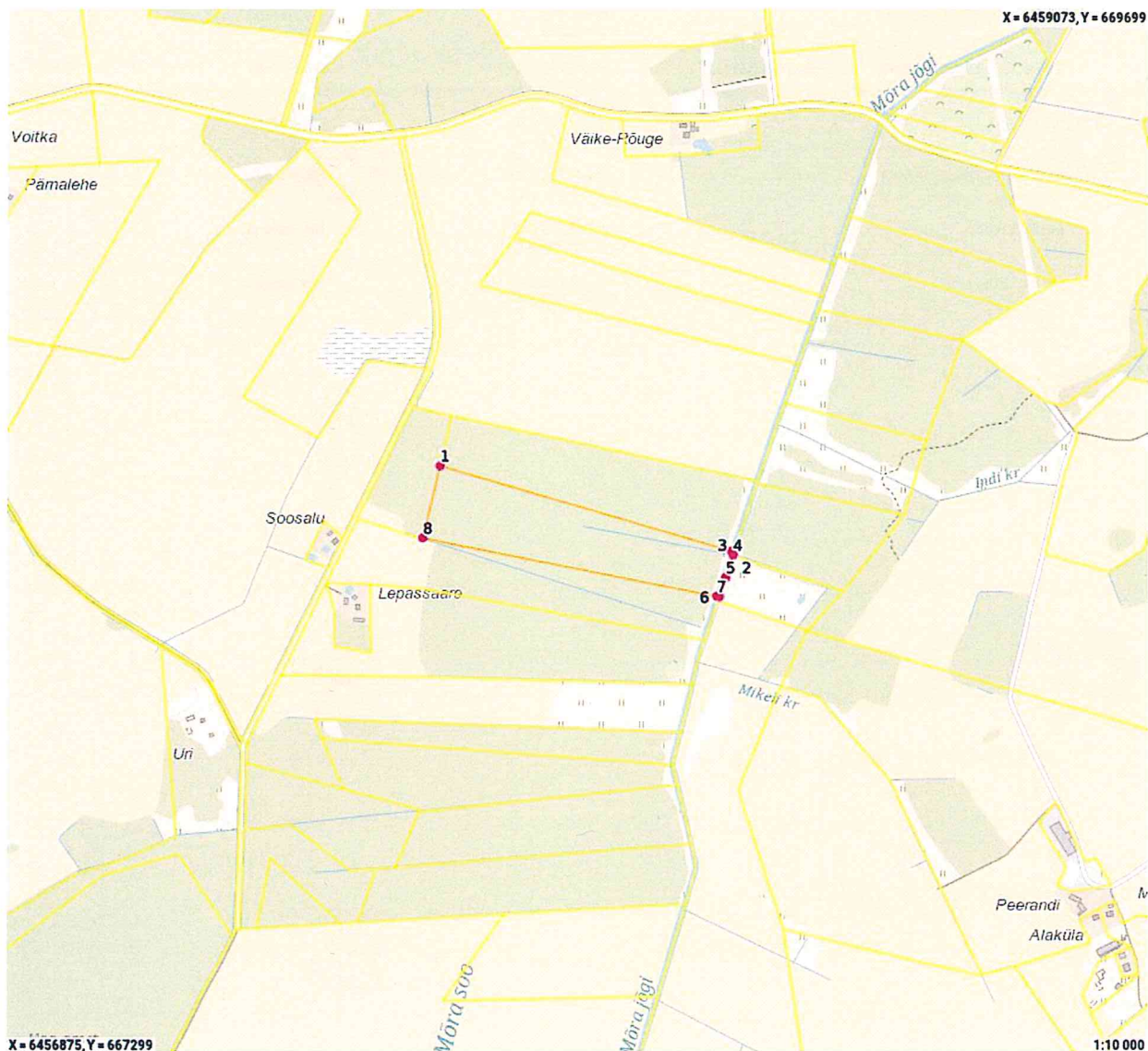


Andmete väljavõte

Piiride asukoht kaardil



Katastrüksuse tunnus (kinnistu nr)	29101:001:1928 (24950050)
Aadress	Tartu maakond, Kastre vald, Aadami küla, Kõivu-Andrese
Pindala	82 065 m ² (8.21 ha)
Katastrüksus moodustatud	17. juuli 2024
Maksustamishind (hetkel kehtiv)	15 169 €
Sihtotstarbed	MAATULUNDUSMAA 100%

PIIRIDE KULGEMISE ETTEPANEK 06.11.2024

Mina, Heldur Peterson (isikukood 35601122758), nõustun kaardimaterjalil kättenäidatud piiridega.



Leppemärgid
- ostueesõigusega erastatava maa piiride kulgemise ettepanek
- registreeritud katastrüksused

Koostaja
Kerly Kodasma
maa- ja ehitusspetsialist



Piiripunkti jnr	Piiripunkti tunnus	Moodustamise viis (aeg)	Piiripunkti liik	Asukoht	Koordinaadid	Maamõõtja/moodustaja
1	100007441864	null (26.06.2024)	METALLTORU		X: 6458112.69 Y: 668207.81	Ülo Haljend
2	100007441862	null (26.06.2024)	METALLTORU		X: 6457932.28 Y: 668820.76	Ülo Haljend
3	100007441863	null (26.06.2024)	VEEKOGU_TELJE_PUNKT		X: 6457930.47 Y: 668827.01	Ülo Haljend
4	100005179690	null (26.06.2024)	VEEKOGU_TELJE_PUNKT	VEEKOGU_TELG	X: 6457923.32 Y: 668824.61	Ülo Haljend
5	100005827211	null (26.06.2024)	VEEKOGU_TELJE_PUNKT	-	X: 6457876.39 Y: 668809.22	Ülo Haljend
6	100007441865	null (26.06.2024)	VEEKOGU_TELJE_PUNKT		X: 6457835.47 Y: 668795.69	Ülo Haljend
7	100007441866	null (26.06.2024)	METALLTORU		X: 6457836.52 Y: 668790.47	Ülo Haljend
8	100005193861	null (26.06.2024)	METALLTORU	-	X: 6457960.32 Y: 668171.58	Ülo Haljend

*-ga tähistatud piiripunkt: vajab piiride kindlakstegemist

Kitsendusi põhjustavad objektid

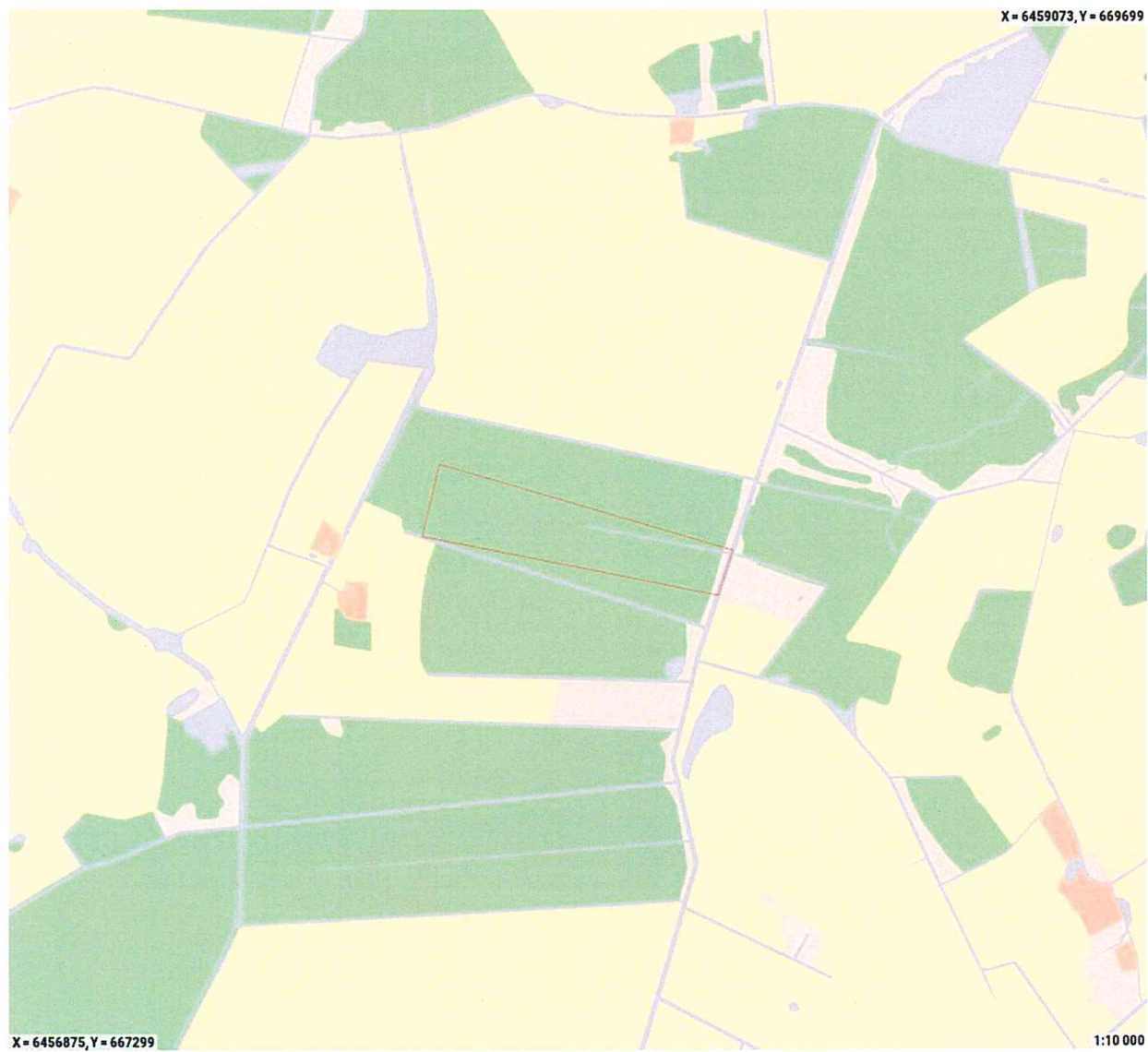


<div>maaparandushoiu piirangud</div> <div>ranna või kalda piirangud</div> <div>eesvoolu kaitsevöönd</div>	Eesvoolu kaitsevöönd	354	13703640
<div>maaparandushoiu piirangud</div> <div>ranna või kalda piirangud</div> <div>eesvoolu kaitsevöönd</div>	Maaparandushoiu-ala	81505	14603322
<div>maaparandushoiu piirangud</div> <div>ranna või kalda piirangud</div> <div>eesvoolu kaitsevöönd</div>	Ranna või kalda veekaitsevöönd	1013	15297249
<div>ranna või kalda piirangud</div> <div>kaitsmata põhjaveega ala</div>	Veekogu kallasrada	402	15297248
<div>maaparandushoiu piirangud</div> <div>ranna või kalda piirangud</div> <div>eesvoolu kaitsevöönd</div>	Ranna või kalda piiranguvöönd	10438	15297247
<div>ranna või kalda piirangud</div> <div>kaitsmata põhjaveega ala</div>	Veekogu avalik kasutus	501	15297245
<div>maaparandushoiu piirangud</div> <div>ranna või kalda piirangud</div> <div>eesvoolu kaitsevöönd</div>	Ranna või kalda ehituskeeluvöönd	5141	15297246
<div>maaparandushoiu piirangud</div> <div>ranna või kalda piirangud</div> <div>eesvoolu kaitsevöönd</div>	Ranna või kalda veekaitsevöönd	1004	15297885
<div>maaparandushoiu piirangud</div> <div>ranna või kalda piirangud</div> <div>eesvoolu kaitsevöönd</div>	Eesvoolu kaitsevöönd	1509	15297886

<div> <div></div> <div>maaparandushoiu piirangud</div> </div> <div> <div></div> <div>ranna või kalda piirangud</div> </div> <div> <div></div> <div>eesvoolu kaitsevöönd</div> </div>	Ranna või kalda piiranguvöönd	10446	15297883
<div> <div></div> <div>maaparandushoiu piirangud</div> </div> <div> <div></div> <div>ranna või kalda piirangud</div> </div> <div> <div></div> <div>eesvoolu kaitsevöönd</div> </div>	Ranna või kalda ehituskeeluvöönd	5111	15297884

kitsendused_valjavote_selgitus

Kõlvikute väljavõte



Kõlviku liik

Pindala



Looduslik rohuma

1064

Metsamaa

79 232





Maa maksustamishind (maa väärtus)

Hetkel kehtiv väärtus

Katastrirüksuse tunnus:	29101:001:1928		
Aadress:	Tartu maakond, Kastre vald, Aadami küla, Kõivu-Andrese		
Kogupindala:	82 065 m²		
Maa maksustamishind:	15 169 €		

Hinnatud osa	Hindamismudel	Pindala (m²)	Väärtus (€/m²)	Väärtus (€)
Maatulundusmaa metsamaa	Metsamaa	79 232	0,19	14 896 €
Maatulundusmaa looduslik rohumaa	Põllumajandusmaa (looduslik rohumaa)	1 064	0,19	202 €
Maatulundusmaa muu maa	Aktiivse turvta maa (muu maa)	1 769	0,04	71 €

Arvutuskäik hindamismudelitele lõikes on kajastatud lisas.

Lisa. Arvutuskäik

Hindamismudel: Metsamaa	0,19 €/m²
Tegur	Mõju
I boniteedi kuivendatud angervaksa kasvukohatüübi (0,188 €/m²) osa (100%) metsamaa väärtusest	0,188 €/m²
Hindamismudel: Põllumajandusmaa (looduslik rohumaa)	0,19 €/m²
Tegur	Mõju
Algväärtus	0,260 €/m²
Pindala (1 064 m²)	-0,005 €/m²
Tee piirnevus (puudub)	-0,007 €/m²
Valkunilike korrektsioon	-0,022 €/m²
Ligniiskete muldade osakaal (52%)	-0,035 €/m²
Hindamismudel: Aktiivse turvta maa (muu maa)	0,04 €/m²
Tegur	Mõju
Maatulundusmaa muu maa väärtus	0,04 €/m²

Maa korralist hindamist reguleerib maa hindamise seaduse § 4³ lõike 5 alusel kehtestatud keskkonnaministri määrus nr 32 „Maa korralise hindamise metoodika“.

Rohkem info maa korralise hindamise kohta: 2022. aasta maa korraline hindamine | Maa-amet (www.maaamet.ee)